

DOUBLE CERTIFICATION CHARGE DE DEVELOPPEMENT COMMERCIAL

- Certification professionnelle de niveau 6
enregistrée au RNCP par CDE FEDE France -

BACHELOR BUSINESS DEVELOPER

- Diplôme Européen de la Fédération Européenne des
Écoles (FEDE), diplôme privé -

**Ce double diplôme vous permettra d'acquérir les
compétences liées au développement des entreprises sur
le plan commercial et stratégie commerciale ainsi que
managériale**

- En alternance - Certificateur : CDE FEDE FRANCE

RNCP : 40172 / Code diplôme : 26X31221
Code NSF 312 : Commerce, Vente

<https://www.francecompetences.fr/recherche/rncp/40172/>

Date du JO/BO : 25/04/2022

Date de décision : 31/01/2025

Date d'échéance : 31/01/2028

Pré-requis : être titulaire d'un diplôme de niveau 5
dans le domaine de la vente, du commerce et du
marketing. A titre dérogatoire, l'accès à la
certification, pour un cycle d'1 an ; pourra être
ouvert aux candidats titulaires d'un titre ou
diplôme de niveau 4 attestant d'une expérience
professionnelle.

**NOMBRE MAX
D'ÉTUDIANTS :**



16

DURÉE :



**13
mois**

OBJECTIFS

- Analyser les besoins entreprises et les attentes clients
- Identifier les stratégies possibles
- Définir des objectifs commerciaux
- Concevoir un plan d'action commercial
- Piloter les actions
- Développer la relation client
- Maîtriser les outils numériques en lien avec le métier
- Contribuer à la démarche RSE de l'entreprise
- Maîtriser les fondamentaux du marketing

MÉTIERS VISÉS

- Account manager
- Attaché commercial
- Business développer
- Chargé d'affaires
- Chargé de comptes
- Chargé de développement commercial
- Chef de secteur
- Conseiller commercial
- Responsable d'un point de vente
- Responsable commercial
- Responsable développement des ventes

Le taux d'insertion global dans l'emploi et le taux d'insertion dans le métier sont disponibles dans la fiche RNCP du diplôme.

SAS au capital de 18 000 €
Siret : 89072413100010
N° de déclaration d'activité : 84380759938
UAI : 0383560N
Certification Qualiopi : N° 2001565
12, rue de la Rivoire
38300 BOURGOIN-JALLIEU
Tél. 04 28 35 11 63
Email : secretariat@iscl.fr

Rythme de la formation : 1 semaine à
l'ISCL et 2 semaines en entreprise

Formation uniquement en alternance :

- Coût : prise en charge par les branches professionnelles
- Rémunération en fonction de l'âge de l'étudiant et du cycle d'études

Modalités d'accès :

Dossier d'inscription + Entretien de motivation

Inscription : Télécharger un dossier d'inscription sur
notre site : www.iscl.fr

Poursuite d'études : si les Bachelors visent une
insertion professionnelle, une poursuite d'études est
possible, notamment en Mastère (18 mois) en
intégrant directement
la 4ème année

MATIÈRES ENSEIGNÉES

- Stratégie d'entreprise
- Audit commercial
- Marketing
- Outils et construction d'outils de suivi
- Mise en place plan d'actions commercial
- Performance
- Management équipe commercial
- Gestion de la relation client
- Impact du commerce dans la RSE
- Prospection et négociations
- Anglais
- Citoyenneté Européenne
- Ressources Humaines en France et en Europe
- Management
- Droit

MODALITÉS D'ÉVALUATION

- Contrôle de connaissances
- Partiels
- Examens finaux (oraux et écrits)

FAIRE SON BACHELOR À L'ISCL

Le trait d'union entre l'enseignement et l'entreprise

UN ETABLISSEMENT PAS COMME LES AUTRES

- Parcours collectif et parcours individualisé
- Formateurs reconnus et issus du monde professionnel
- Outils pédagogiques variés (digitaux, études de cas...)
- Cours en français
- Formateur anglophone pour l'anglais
- Cours en présentiel, études de cas, QCM, contrôles de connaissances

L'ISCL prépare l'étudiant, si nécessaire, à la recherche d'une entreprise (CV, lettre de motivation, techniques d'entretiens) et lui fait bénéficier de son réseau de professionnels.

AU CENTRE VILLE DE BOURGOIN-JALLIEU

- Bâtiment neuf et agréable aux normes PMR
- Possibilité d'adaptation pour des situations de handicap



conception graphique : www.ligneovale.fr ©Coline Morin



Team building, sorties entreprises.



**Calendrier de nos "Journées
Portes Ouvertes" sur notre site**

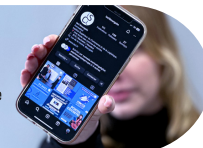
Toutes les formations à l'ISCL (reconnues par l'état du

- BTS CCST (Conseil et Commercialisation de Solutions Techniques)
- BTS MCO (Management Commercial Opérationnel)
- BTS CG (Comptabilité et Gestion)
- BTS GTLA (Gestion des Transports et Logistique Associée)
- BACHELOR CLTD (Coordinateur Logistique Transport Douane France et international)
- MASTERE MO (Manager des organisations)

Toutes les formations à l'ISCR (Institut supérieur de la Cuisine et de la Restauration) :

- BTS MHR avec ou sans MAN (mise à niveau)
- BAC Professionnel Cuisine
- BTS Tourisme
- BAC Professionnel Commercialisation et Service en Restauration

www.iscl.fr



ISCL INSTITUT SUPERIEUR
COMMERCE & LOGISTIQUE
alternance

12, rue de la Rivoire
38300 BOURGOIN-JALLIEU
Tél. 04 28 35 11 63
Email : secretariat@iscl.fr
Certifié Qualiopi
N° 2001565

Cette certification est possible par la voie de la VAE. L'ISCL ne propose pas cette voie d'accès.
<https://www.vae.gouv.fr/>
<https://www.fede.education/vae/>

